



**AYUNTAMIENTO
DE
GRANADA**

DOCUMENTO INFORMATIVO ABREVIADO EN LA VENTA DE VIVIENDAS CONSTRUIDAS EN SU PRIMERA TRANSMISIÓN



Parcela 13 PP Sector 5 y 6 Área Actuación 229, El Fargue
Urbanización "RESIDENCIAL LOS OLIVOS"

Viviendas Protegidas de Régimen General (EN ALQUILER OPCIÓN COMPRA)



Vista Aérea

CUADRO VINCULACIONES

VIVIENDA Nº	S/útil	Garaje	S/útil	Trastero	S/útil	Precio Total	TOTAL RENTA	IVA 4%	Total Renta con IVA	Fianza 1/mens	Garantía Depósito/5mes	Estado
3	84,01	1	20,06	1	7,54	140.265,00	311,51	12,46	323,47	311,51	1.557,55	LIBRE
7	83,49	3	24,40	3	1,51	138.126,00	311,51	12,46	323,47	311,51	1.557,55	LIBRE
13	85,25	6	24,91	6	1,56	141.049,00	311,51	12,46	323,47	311,51	1.557,55	LIBRE
19	86,47	9	24,84	9	1,99	143.052,00	311,51	12,46	323,47	311,51	1.557,55	LIBRE

c/ Madres de Plaza de Mayo



Ordenación



CUBIERTA



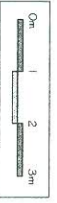
PROMUEVE:



RESIDENCIAL "LOS OLIVOS"

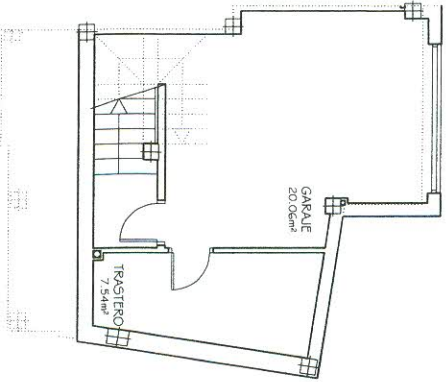
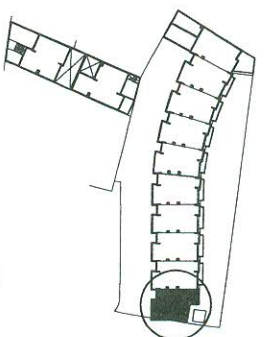
12 VIVIENDAS (V.P.O.), GARAJES Y TRASTEROS

Plan Especial Sectores 5 Y 6
Área de Actuación n.º 229
Parcela n.º 13
EL FARQUE - CRANADA

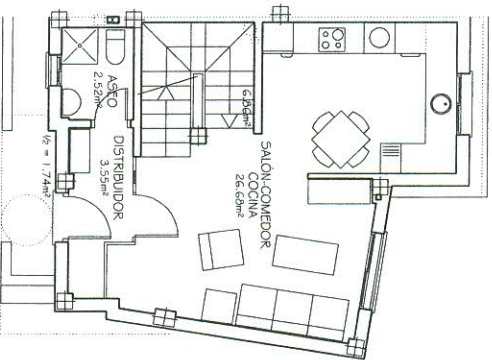


Vivienda 01

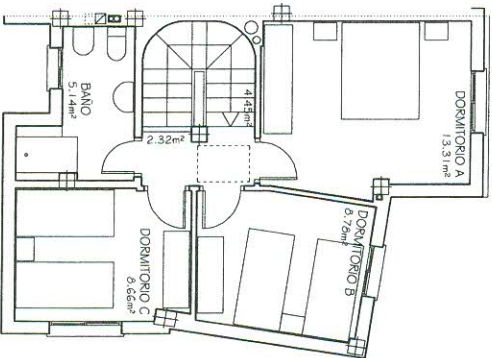
sup. ÚTIL: Vivienda: 84.01 m²
 Garaje: 20.06 m²
 Trastero: 7.54 m²



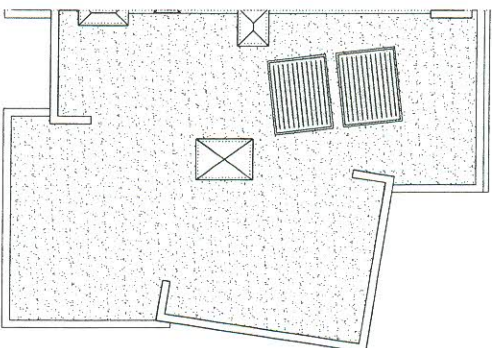
PLANTA SÓTANO



PLANTA BAJA



PLANTA ALTA

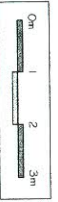


CUBIERTA

RESIDENCIAL "LOS OLIVOS"

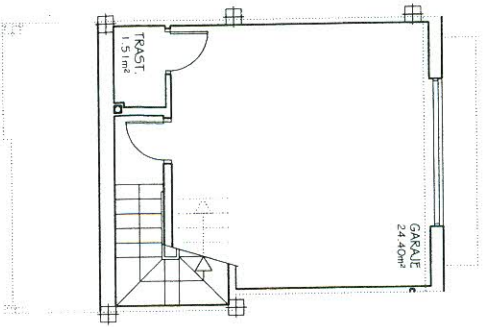
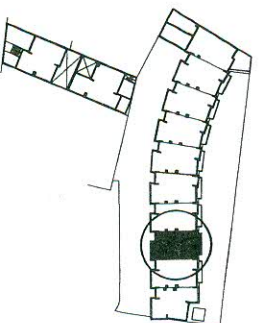
12 VIVIENDAS (V.P.O.), GARAJES Y TRASTEROS

Plan Especial Sectores 5 y 6
 Área de Actuación n° 229
 Parcela n° 13
 EL FARCUE - GRANADA

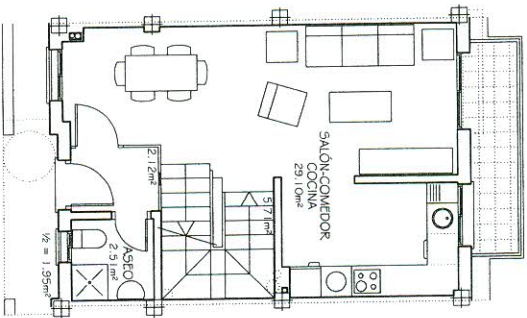


Vivienda 03

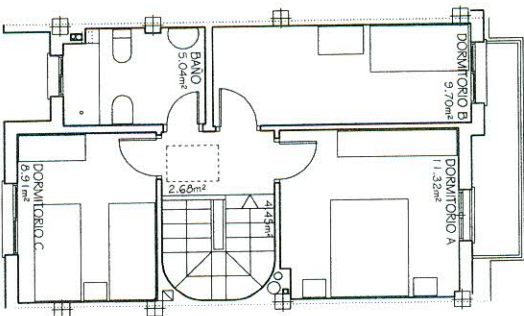
sup. ÚTIL: Vivienda: 83.49 m²
 Garaje: 24.40 m²
 Trastero: 1.51 m²



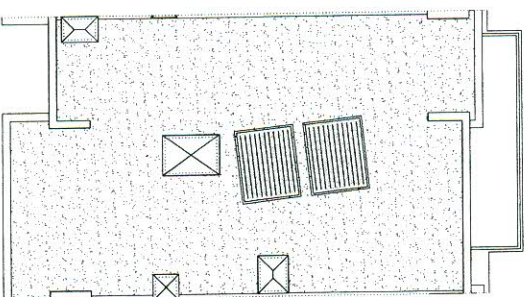
PLANTA SÓTANO



PLANTA BAJA



PLANTA ALTA

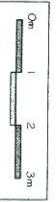


CUBIERTA

RESIDENCIAL "LOS OLIVOS"

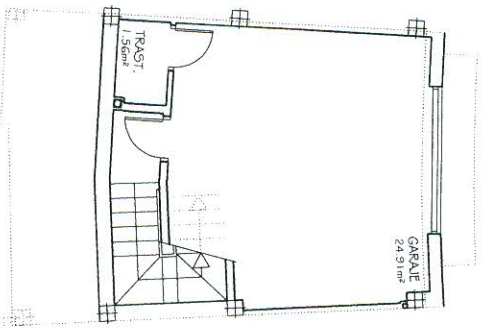
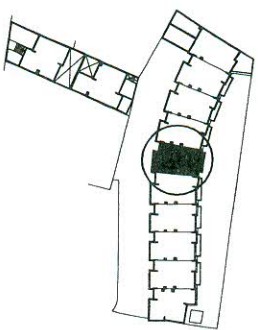
12 VIVIENDAS (V.P.O.), GARAJES Y TRASTEROS

Plan Especial Sectores 5 Y 6
 Área de Actuación n° 229
 Parcela n° 13
 EL FARCUE - GRANADA

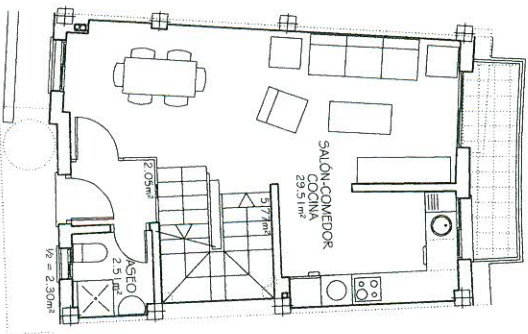


Vivienda 06

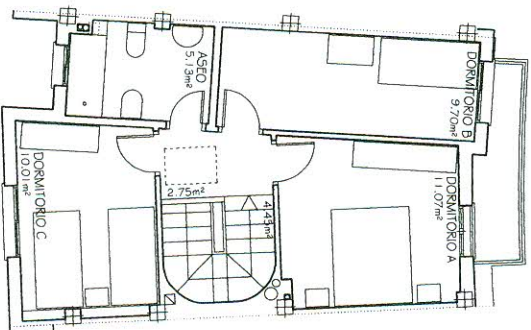
sup. ÚTIL: Vivienda: 85,25 m²
 Garaje: 24,91 m²
 Trastero: 1,56 m²



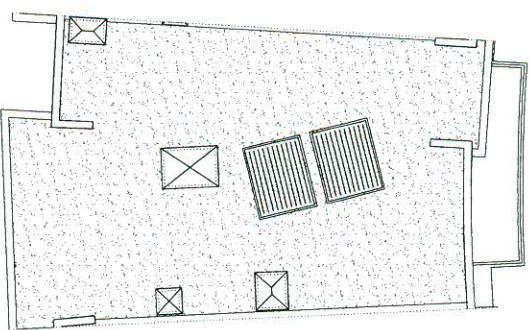
PLANTA SÓTANO



PLANTA BAJA



PLANTA ALTA

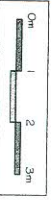


CUBIERTA

RESIDENCIAL "LOS OLIVOS"

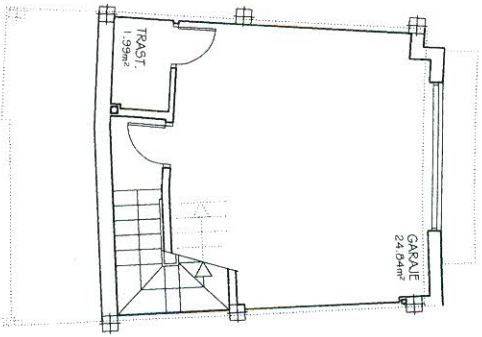
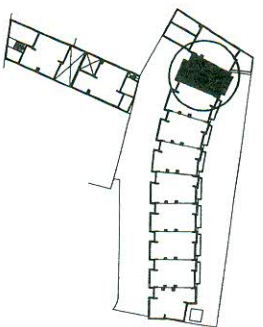
12 VIVIENDAS (V.P.O.), GARAJES Y TRASTEROS

Plan Especial Sectores 5 y 6
 Área de Actuación n.º 229
 Parcela n.º 13
 EL FARGUE - GRANADA

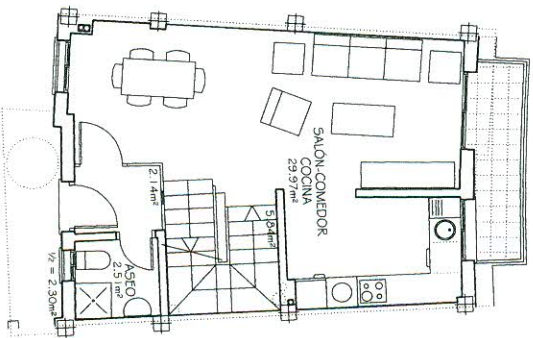


Vivienda 09

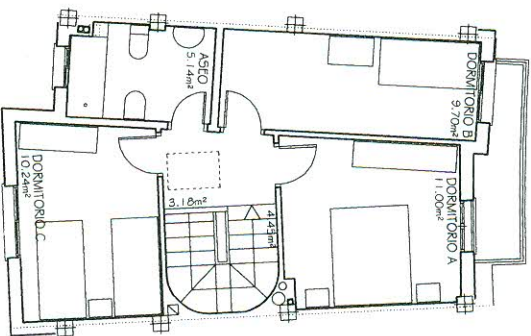
Sup. ÚTIL: Vivienda: 86.47 m²
 Garaje: 24.84 m²
 Trastero: 1.99 m²



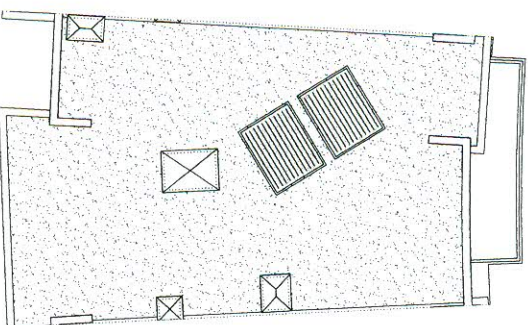
PLANTA SOTANO



PLANTA BAJA



PLANTA ALTA



CUBIERTA

RESIDENCIAL "LOS OLIVOS"

12 VIVIENDAS (V.P.O.), GARAJES Y TRASTEROS

Plan Especial Sectores 5 y 6
 Área de Actuación n.º 229
 Parcela n.º 13
 EL FARCUE - GRANADA